

Sept. 2023

nexity

NIRP NORD RESIDENCE BELLE EPOQUE

25, Allée Vauban - 59562 LA MADELEINE

RESIDENCE BELLE EPOQUE



4 PIECES

BATIMENT	ETAGE	LOGEMENT
B	R+1	B106

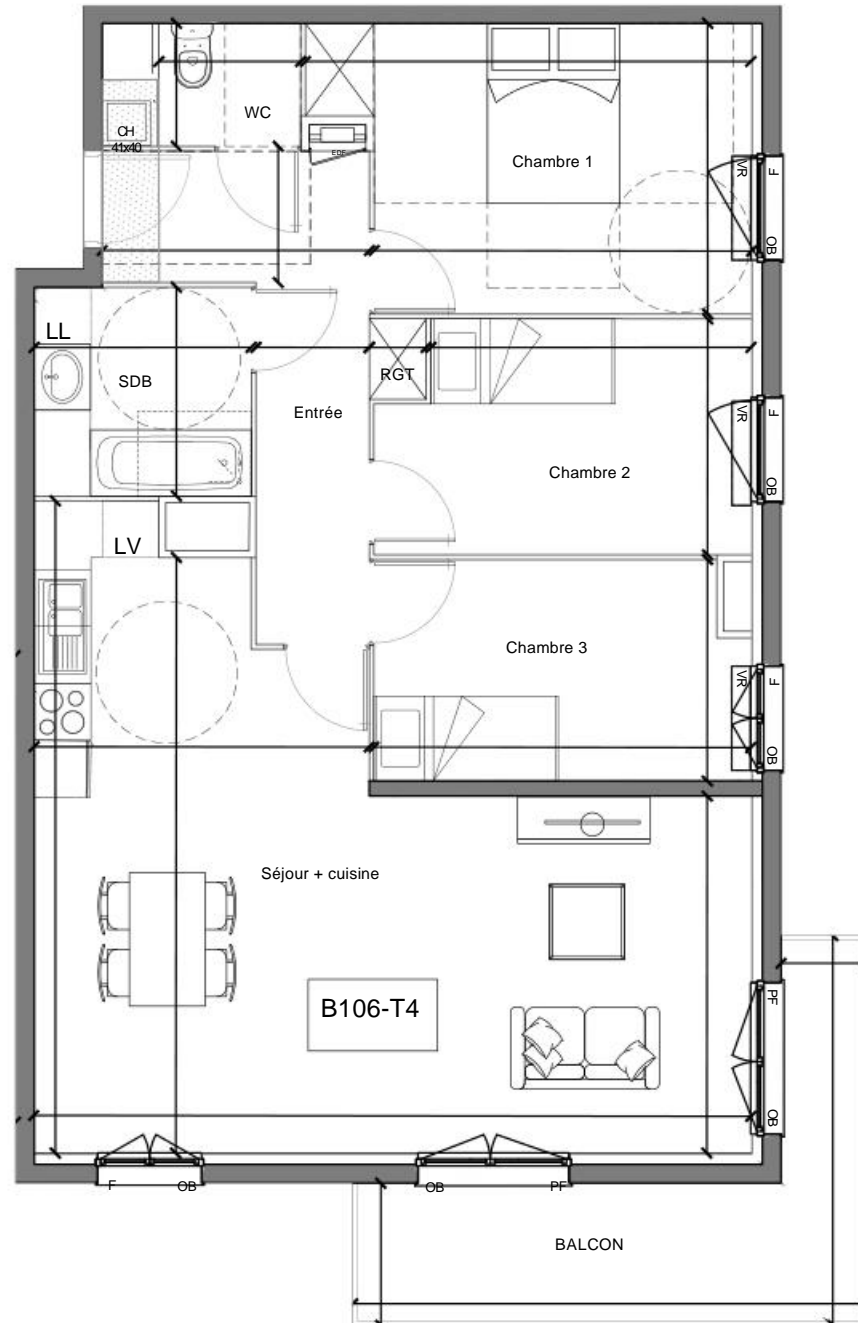
**SURFACE HABITABLE (SH):** 85.04 m<sup>2</sup>

**SURFACE UTILE (SU):** 85.04 m<sup>2</sup>

PIECES	SH	SU
Hall	8.52 m <sup>2</sup>	
SDB	5.07 m <sup>2</sup>	
WC	2.37 m <sup>2</sup>	
Séjour cuisine	37.13 m <sup>2</sup>	
Chambre 01	13.01 m <sup>2</sup>	
Chambre 02	9.40 m <sup>2</sup>	
Chambre 03	9.03 m <sup>2</sup>	
Rgt	0.51 m <sup>2</sup>	

BALCON : 10.46 m<sup>2</sup>

ARCHITECTE: BOYELDIEU-DEHAENE



LEGENDE	
	GAINE TECHNIQUE DU LOGEMENT
	VOLET ROULANT
	LAVE VAISSELLE
	LAVE LINGE
	OSCILLO BATANT
	FENETRE
	PORTE FENETRE
	FAUX PLAFOND * HSP: 2.3 METRES



0m 1m 2m

Le mobilier et l'électroménager ne sont pas fournis. La SCI se réserve la possibilité d'apporter des modifications de dimensions libres et d'équipements en fonction des contraintes techniques de construction.

Les retombées, soffites, faux-plafonds, et canalisations ne sont pas tous représentés, l'aménagement des espaces verts est donné à titre indicatif, la SCI se réserve la possibilité d'y apporter des modifications (escaliers, différences de niveaux).

Les différences maximales de niveaux entre logement et annexe privative sont de -2cm pour la terrasse à RDC et de +30cm pour la terrasse en étage.